

FX-655 »FAX-MEMORY« UNIVERSAL FAKSIMILE- UND SSTV-EMPFANGSGERÄT MIT BILDSPEICHER UND TV-VIDEOAUSGANG.



Mit dem »FX-655 FAX-MEMORY« wurde erstmals ein Gerät geschaffen, das es gestattet, SSTV und alle gebräuchlichen Faksimile-Normen aufzunehmen, die Bilder elektronisch abzuspeichern und auf einem üblichen Fernsehmonitor darzustellen. Damit können mechanische und fotografische Aufzeichnungsverfahren ersetzt oder ergänzt werden.

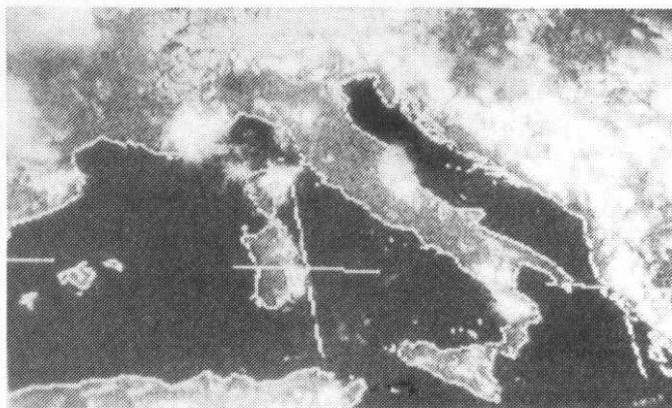
Vorteil gegenüber den elektromechanischen und fotografischen Aufzeichnungsmethoden ist, daß die eintreffende Bildinformation sofort Zeile für Zeile auf dem Bildschirm erscheint, so daß Fehleinstellungen, z.B. Kontrast oder Helligkeit problemlos bereits bei Empfang der ersten Zeilen des Bildes korrigiert werden können, ohne daß dabei teures Spezialpapier verbraucht wird. Zur Bildwiedergabe empfehlen wir unseren Monitor VM-99.

Das Gerät verfügt über 2 FAX-Bildspeicher, zur Speicherung weiterer Bilder ist ein Tonbandanschluß mit Synchrontonausgang eingebaut. Zur Dokumentation lassen sich die Bilder auch sehr einfach vom Bildschirm abfotografieren.

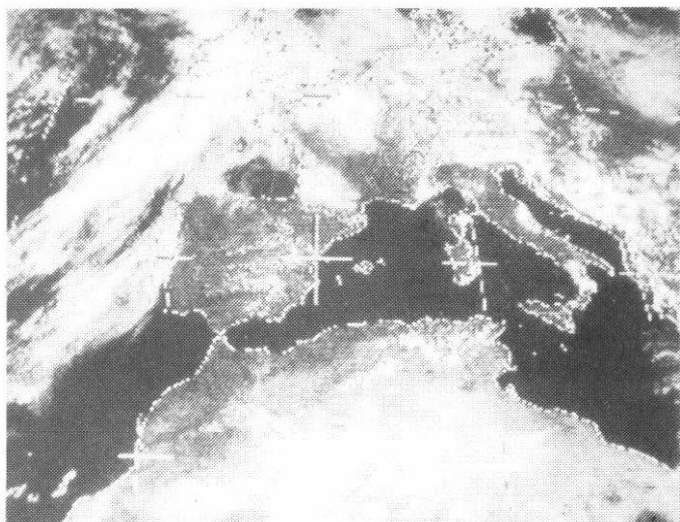
Das »FX-655 FAX-MEMORY« liefert gestochen scharfe Wettersatellitenbilder auf einem Monitorbildschirm, zur Darstellung hoch aufgelöster Wetterkarten ist das Gerät weniger geeignet, da zur Wiedergabe der auf den Wetterkarten eingetragenen numerischen Informationen mehr als 256 Bildpunkte pro Zeile erforderlich sind.

Folgende FAX- u. SSTV-Normen können verarbeitet werden:

Trommelumdrehungen pro Minute:	im Einsatz bei:
60	Wetterfax, Telefoto (Presse)
48/96	ältere Wettersatelliten
120	Umlaufende Wettersatelliten (137 MHz) Wetterfax (Deutscher Wetterdienst 134,2 KHz)
240	METEOSAT, Deutscher Wetter- dienst 134,2 KHz Umlaufende Wettersatelliten
SSTV	Amateur Slow Scan TV



Original Bildschirmfoto



Original METEOSAT-Bildschirmfoto

- Der Einschreibevorgang läßt sich jederzeit stoppen, so daß die bereits gespeicherte Bildinformation beliebig lange festgehalten werden kann (solange das Gerät mit Strom versorgt wird).
- Das Einphasen der FAX-Bilder erfolgt entweder durch die eingebaute Automatik (300 Hz Startton) oder von Hand.

TECHNISCHE DATEN:

- Abmessungen ca. 305 (B) x 105 (H) x 180 (T) mm
- Auflösung/Speicherkapazität: 256 x 256 Bildpunkte / 16 Grauwerte, 2 Bildspeicher mit je 256 kbits (bei SSTV nur 1 Speicher benutzbar)
- Demodulation: AM/FM-Unterträger umschaltbar
- Eingang: NF (Lautsprecherausgang)
Impedanz 5 kOhm
- Das Gerät kann direkt an den Lautsprecherausgang des Empfängers angeschlossen werden, z.B. KW-Empfänger evtl. mit VLF-Konverter oder 137 MHz-Empfänger.
- Tonbandanschluß DIN-Buchse für Aufnahme und Wiedergabe (Stereo/2. Kanal für Synchronon)
- Das Einschreiben der FAX-Bilder erfolgt immer am unteren Bildrand, die eingeschriebene Bildinformation schiebt sich stückweise nach oben, so daß sich das Bild langsam von unten nach oben aufbaut.

FX - 655 FAX-MEMORY

CONVERTS FACSIMILE AND SSTV TO FAST-SCAN-TV VIDEO

The FX-655 FAX MEMORY is a universal fax and sstv receiver/memory-system which allows fax/sstv picture display on a normal tv-monitor, thus substituting mechanical fax recorders or time-consuming photographic recording procedures!

Fax picture information is stored and displayed line per line, thus adjustments like contrast and brightness can be done very easily because the results can be seen immediately on the screen.

The FX-655 contains 2 picture memories, for storing additional pictures a tape recorder input/output socket with synchrotone output is provided.

The FX-655 receives sstv and all common used fax standards:

60, 48 (96), 120, 240 drum rotations per minute ; AM or FM.

With the FX-655 FAX-MEMORY you are able to view nearly any sstv or fax-signal coming up on the radio frequencies, for example press picture services (on VLF), weather satellite pictures in the SR or APT-mode (NOAA, WEFAX, GEOS) in the 135 - 138 MHz satellite band.

The input of the FX-655 is directly connected with the audio output (speaker or headphones) of the receiver. For NOAA satellite reception a 135 - 138 MHz satellite receiver with antenna, the FX-655 and a tv-monitor is required.

FX-655 technical data

modes: 1. SSTV amateur slow scan television standard 128 lines,
256 pixels per line, FM-subcarrier.
1 picture memory

2. FAX AM/FM selectable
AM for 2400 Hz subcarrier signal (satellites)
FM mostly used on short wave and VLF

- 2 picture memories
with 256 x 256 elements each
- 16 shades of grey
- writing into memory takes place in the
scrolling mode.

As fax resolution is normally higher than tv picture resolution, every second fax-line is omitted, thus 512 fax lines form a complete picture in the FX-655 FAX-MEMORY.

tape recorder
I/O socket: 5 pin DIN socket

For recording fax signals a stereo tape recorder is required (second track for recording a 2400 Hz synchrotone generated by the FX-655).

Phasing: manual or automatic

Controls: Brightness, Contrast, Width, SSTV-Sync.



VOLKER WRAASE
ELEKTRONIK

AM ZUSCHLAG 19
D - 2067 REINFELD

TELEFON 0 45 33 / 44 55
W.-GERMANY
TELEX 261109 wrae d